

BESUCHEN  
SIE UNS!

**Haustech  
Tage 2023**

Freitag & Samstag  
1.+2. September

**BadeWelten**  
DIE BADARCHITEKTEN



**MODERNE BÄDER –  
APART UND SMART**

[WWW.BADEWELTEN.CH](http://WWW.BADEWELTEN.CH)

# 1001 IDEEN FÜR EIN SMARTES BADEZIMMER



Liebe Leserin, lieber Leser

Kennen Sie noch die Erzählungen der Urgrossmütter, wie beschwerlich die wöchentliche Handwäsche für die Familie oder das Baden im Zuber waren? Bereits Anfang des 20. Jahrhunderts träumte man davon, nicht nur die industrielle Fertigung, sondern auch den privaten Haushalt zu «automatisieren». 1910 meldete der US-amerikanische Ingenieur Alva John Fisher ein Patent für die erste elektrisch betriebene Waschmaschine an. Erst 1975 entwickelten die Pioniere smarterer Lösungen eine Automation-Netzwerktechnologie, basierend auf zwei Drehschaltern – aus heutiger Sicht noch recht primitiv. Doch mit der digitalen Revolution in den 1990er-Jahren kam dann das «Smart Home» in Reichweite, das heute beinahe schon eine Selbstverständlichkeit ist. Insbesondere in den Bereichen Bad, Sanitär, Raumklima und Beleuchtung nutzen wir clevere Technologien, um unsere Systeme auf Zuruf oder Knopfdruck zu bedienen und gleichzeitig ökologischer, effizienter und komfortabler zu machen. Wer neu baut oder eine Badsanierung wünscht, kann von der Expertise unserer Fachleute in höchstem Masse profitieren und am Ende Geld sparen – durch den Einbau smarterer Produkte, eine clevere Planung, deren sorgfältige Umsetzung und einen automatisch regulierten Verbrauch unserer wertvollen Ressourcen.

Lassen Sie sich beraten. Wir sind ganz in Ihrer Nähe.

Herzliche Grüsse

Philipp Hasler  
Präsident GebäudetechnikWelten Genossenschaft

# INHALT



Naturraum Bad

S. 06



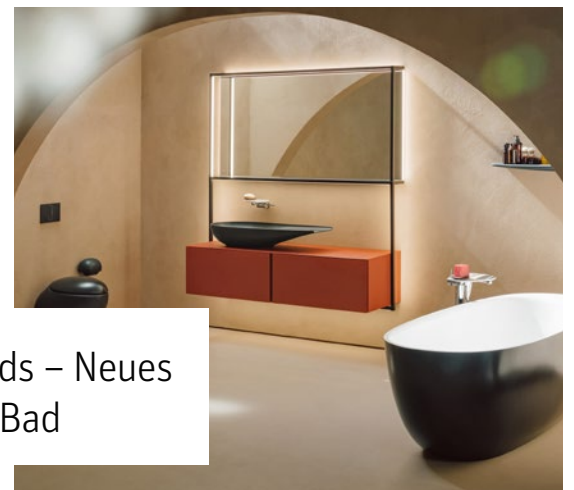
Tiny-Bad

S. 12



Wohnen,  
wo einst  
Weinpressen  
standen

S. 14



Trends – Neues  
fürs Bad

S. 22

## Konzeptbäder

Naturraum Bad S. 06

Tiny-Bad S. 12

## UmbauStory

Wohnen, wo einst Weinpressen standen S. 14

## 5 Fragen

an Markus Wasser von Duravit S. 20

## Trends

Neues fürs Bad S. 22

## WIN

Gewinnen Sie ein Cleanet Riva von LAUFEN S. 30

Gewinnen Sie ein Traumbad S. 31



Mit diesem QR-Code gelangen Sie direkt auf die BadeWelten-Website: [www.badewelten.ch](http://www.badewelten.ch)  
Voraussetzung ist ein Smartphone sowie ein Programm, das Barcodes lesen kann.

printed in  
switzerland



**Impressum 2023/2**  
**Verantwortlich:** GTW Genossenschaft  
**Konzept und Design:** aorta.design  
**Redaktion und Text:** Caroline Gommel  
**Fotografie:** Tibor Nad (S. 12–13)  
Phil Haid (S. 14–19)  
**Produktion und Druck:** staempfli.com

# HaustechTage 2023. Tag der offenen Tür.

Erleben Sie smarte Technologien  
und ästhetischen Komfort direkt  
vor Ihrer Haustür.



**1.+ 2. September 2023**

**Das Weekend für  
Bad, Wasser und Design!**

Wir setzen  
auf starke  
Partner.

Gold Partner



Hoval

■ GEBERIT



Silver Partner



LAUFEN

oekoboiler®

repaBAD®





# Haustech Tage 2023


AM 1.+2.  
SEPTEMBER  
GANZ IN  
IHRER NÄHE.

Besuchen Sie uns,  
und profitieren Sie von  
unserer Expertise.

## Wer plant, braucht Inspiration – HaustechTage 2023.

Alle Traumbäder haben eines gemeinsam: Sie strahlen etwas aus, das uns auf Anhieb in einen Wohlfühlmodus versetzt. Doch wie muss man sein neues Bad planen, um diesen Effekt zu erzielen? Wer sich mit dieser und anderen Fragen rund um Bauen, Bad und Design auseinandersetzt, erhält an unseren jährlich stattfindenden HaustechTagen jede Menge fachkundige Antworten und Lösungen. Überzeugen Sie sich am 1. und 2. September 2023 persönlich von der Kompetenz der BadeWelten-Experten. Die spezialisierten Badarchitekten kennen die neuesten Designtrends und Technologien. Sie sind herzlich eingeladen!

### **HaustechTage: smart vom Badtuchwärmer bis zur Fliese**

Unsere Planer, Architekten und Installateure sind à jour, was die neuesten Highlights in Technologie und Design betrifft. Sie kennen die Trends und beherrschen ihr Handwerk. So entstehen smarte Bäder für maximalen Komfort und sparsamen Verbrauch. Auch in puncto Ease of Use gibt es an den HaustechTagen Neues zu entdecken. Smarte Geräte lassen sich auf Ihre Vorlieben programmieren. Sehen Sie sich an, wie einfach sich das steuern lässt – z. B. per Zuruf oder Knopfdruck: «Mood Light an – Wasser marsch!» 



Mehr Informationen  
[haustechtage.ch](https://haustechtage.ch)



**BADEWELTEN**

WILERSTRASSE 75  
9200 GOSSAU SG  
SCHWEIZ

INFO@BADEWELTEN.CH  
WWW.BADEWELTEN.CH



Konzeptbad

## Naturraum Bad

Materialien, Farbtöne und eine Formensprache aus der Natur schaffen eine Atmosphäre von Ruhe, Reinheit und Wohlfühl.






## Optisch-dezenter Stauraum: Nischen und Einbauschränke.

### **Schwellenlos. Fugenlos. Organisch.**

Schliessen Sie doch einmal kurz die Augen, und denken Sie erst an den prunkvollen Spiegelsaal eines Châteaux und dann an die gemütliche Zirbenstube eines Chalets. Alleine die Vorstellungskraft genügt, um zu verstehen, welche grosse Wirkung die Raumatmosphäre auf unsere Psyche hat. Mit dem Wissen um die Zusammenhänge von Raum und Wohlfühl haben die Badarchitekten im Rahmen des Gesamtumbaus eines Einfamilienhauses vier Bäder auf vier Etagen neu gestaltet und auf allen Ebenen eine einheitliche Welt der Entspannung geschaffen. Ihr Konzept einer konsistenten Designlinie orientiert sich an der Natur: erdige Farbtöne, organische Formen, Holz und Stein. Auf Rahmen, Fugen, Stufen und Schwellen wurde verzichtet. Das Ergebnis sind Räume mit einer ruhigen Atmosphäre, in denen man spürt: Hier geht es jetzt nur um mich!

### **Eine Designlinie – vier Highlights**

In diesen Räumen stört nichts. Boden und Wände sind fugenlos. Es gibt weder Sockel noch Schwellen. Bündige Türblätter und in das Mauerwerk eingebettete Türrahmen lassen Funktionales ganz organisch wirken. Trotz dem konsequent minimalistischen Design hat jedes einzelne Bad dieses Ensembles seine besondere Note. Der Wellnessbereich mit Sauna im Souterrain besticht durch das helle Lamellendesign vor ansonsten dunklen Erdtönen. Das Bad im Erdgeschoss wird durch eine Steinputzdecke veredelt. In den oberen Etagen dominiert wieder das Holz. Das Highlight befindet sich im Gästebad – ein aus einem Baumstamm gearbeiteter Waschtisch. 

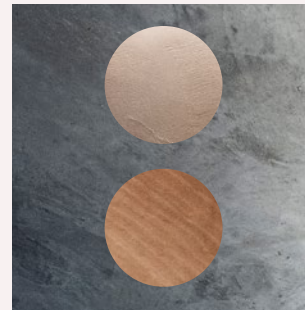








Ein Baumstamm  
wird zum Waschtisch:  
Keramik und Edelstahl  
wachsen daraus hervor.



Mood (engl.) = Stimmung.  
Das «Moodboard» dient  
als persönlicher Stilfinder.

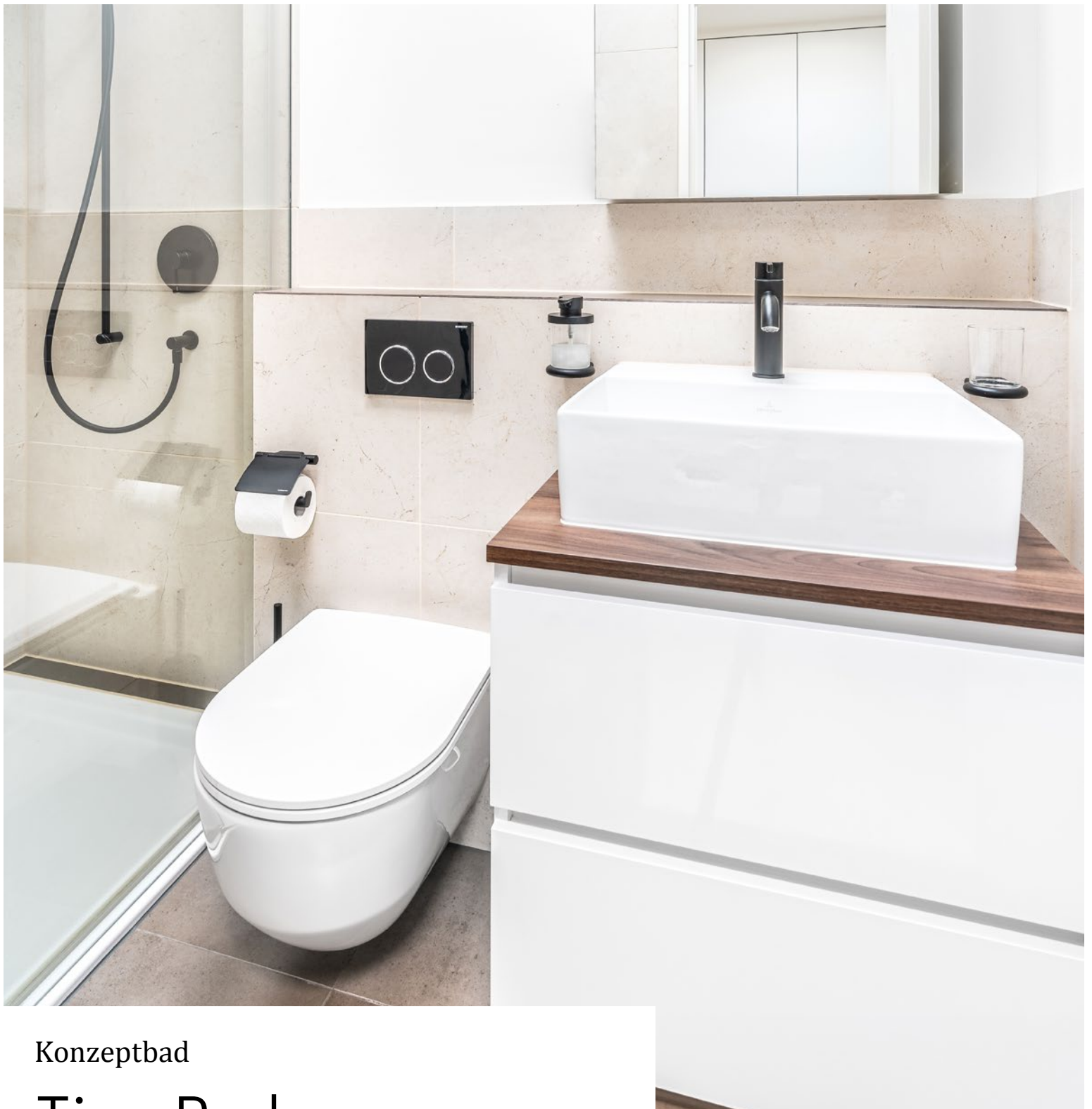


**Badmöbel** Master . talsee  
**Spiegelschrank** Pure intus45 comfort . talsee  
**Waschtischarmaturen** Uno . Axor  
**Duschwände** Walk-In Wall . Kermi  
**Handbrause** S 120 . Axor  
**Duschengleitstange** Starck . Axor  
**Duschenmischer** Uno . Axor  
**Bademischer** Uno . Axor  
**Wasserfeste Tapete** DigiWet . One Wall Design  
**Duschrinnen** Aqua Swissline Flex . Schaco

**Badewanne** Duett Vario . Schmidlin  
**Betätigungsplatte** Sigma 30 . Geberit  
**Seifenspender** Plan Black Selection . KEUCO  
**Handtuchhalter** Plan Black Selection . KEUCO  
**Glashalter** Plan Black Selection . KEUCO  
**WC-Papier-Halter** Indissima . INDA  
**WC-Bürsten-Halter** My Love . INDA  
**WM/TU** Wellness . Elektrolux  
**Enthärtungsanlage** Perla seta . BWT



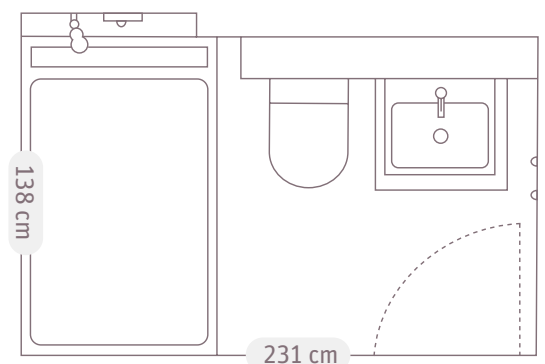
Indirekte Beleuchtung setzt  
Sanit robenkte, Spiegel  
und Steinputz dezent in Szene.



Konzeptbad

# Tiny-Bad

Bei diesem knapp  
3 Quadratmeter kleinen  
Gästebad wirkt  
tiny so richtig trendy.






Ob mini oder micro:  
Gut geplant können  
Kleinstbäder viel mehr  
als viele vermuten.



### Winzig kann so viel mehr sein

Wohnraum ist teuer und knapp. So stehen für den Traum vom neuen Bad nicht immer viele Quadratmeter zur Verfügung. Manchmal gibt es auch – wie in unserem Beispiel – den Wunsch nach einem Gästebad, das im Bestandsbau untergebracht werden muss. So greift man auf die alte Abstellkammer zurück oder integriert das Bad in einer Nische des Korridors. Wichtig ist dabei zunächst eine gute Vorstellungskraft bei der Raumidee und eine professionelle Unterstützung bei der tatsächlichen Planung und Umsetzung. Die Innenarchitekten der BadeWelten verfügen über viel Erfahrung, jede Menge Know-how, und sie kennen die besten Einrichtungs- und Ausstattungslösungen für kleine Bäder und besondere Grundrisse.

### Das schönste Licht kommt von oben

In unserem Beispiel wurden auf weniger als 3 Quadratmetern eine begehbare Dusche, ein Design-WC und ein moderner Waschplatz samt Stauraum integriert. Die Glaswand zur Dusche sorgt zugleich für den nötigen Spritzschutz und die optische Grosszügigkeit per Durchblick. Damit kleine Räume nicht eng wirken, spielt Helligkeit eine besonders wichtige Rolle. Eine Bereicherung ist in diesem Raum daher das Oberlicht. Das Fenster nimmt beinahe die ganze Raumdecke ein und schenkt echtes UV. Wer nur über einen fensterlosen Raum verfügt, kann ein solches Szenario auch mit einer abgehängten Decke künstlich schaffen. Adaptive Lichtquellen sorgen dann je nach Tageszeit für den richtigen Kelvin-wert und eine angenehme Stimmung – auch wenn es draussen regnet. 



**Waschtisch** Memento 2.0 . Villeroy & Boch  
**Spiegelschrank** Senzes . Schneider  
**Waschtischmischer** BEVO . KWC  
**Handbrause** Fit X . KW1C  
**Duschenmischer** BEVO . KWC  
**Duschwanne** Superplan . Kaldewei  
**Duschgleitstange** FIT . KWC  
**WC** Pro Compact Up . Laufen  
**Betätigungsplatte** Omega 20 . Geberit  
**Garnituren** NIA . Bodenschatz

# Wohnen, wo einst Weinpressen standen



**Sarah Reinhard-Bucher**

**BADEWELTEN-EXPERTIN UND  
INNENARCHITEKTIN**

**«Für die Gestaltung der beiden  
2,5-Zimmer-Wohnungen wünschte  
sich der beruflich eingespannte  
Bauherr einen hochwertigen und  
zeitgemässen Ausbaustandard.»**





## Giebelausbau: jeden Winkel geschickt nutzen.

### DIE AUSGANGSLAGE

#### **Neubau zwischen alten Balken**

Das stattliche historische Trottegebäude mitten in der Landwirtschaftszone wurde im Laufe der Jahrhunderte mehrfach umgebaut und den Bedürfnissen der jeweiligen Zeit angepasst. Aus den 1890er-Jahren stammen die letzten tiefgreifenden Veränderungen am Gebäude. Damals entstanden weitere Wohnungen und ein Treppenhaus. Wohnraum ist auch heute noch ein kostbares Gut, und so entschied der Hausbesitzer, den Dachstock nicht nur zu sanieren, sondern auch auszubauen. Das grosszügige Volumen bot Platz für Wohnräume, obgleich die Schrägen und Balkenlagen eine intelligente Planung erforderten. In enger interdisziplinärer Zusammenarbeit von Architekten und ausführenden Fachbetrieben entstanden zwei moderne Duplexwohnungen.





**Grau ist nicht gleich grau!  
Das stimmige Farbkonzept  
bestimmt unser Raumgefühl.**







Einblicke.  
Hereinspaziert!

# Traum zum Leben erweckt.

**Umbau und Bad sind fertig.  
Der Bauherr ist eingezogen.  
Unsere BadeWelten-Expertin  
überzeugt sich vor Ort von  
der Wirkung ihrer Entwürfe:  
Die Räume sind voller  
Lebensenergie!  
Entdecken Sie das Ergebnis.**

[www.badewelten.ch/umbastory](http://www.badewelten.ch/umbastory)



## Projektstart mit Weitblick.

Nur eine ausführliche Besichtigung und eine fachkundige Analyse führen zu einzigartigen Lösungen.



## Raumplanung ist Trumpf.

Wir machen aus Kubikmetern Wohnräume, Stauräume und Raumräume.



## Showroom als Werkstatt.

Materialien muss man sehen, fühlen und erleben. Das geht nur live, in Farbe und vor Ort.



## Nur Premiumprodukte.

Ohne Qualität ist alles nichts! Daher bekommen Sie bei uns das Beste in Ästhetik und Funktion.

### DER PROZESS

#### Von der Dachkammer zum wohnlichen Raum

Beim Ausbau historischer Gebäude will man eine moderne Wohnqualität erzielen, ohne das kulturelle Erbe zu missachten. Dazu müssen Denkmalpflege, Statik, Akustik, Brandschutz und Haustechnik zusammenarbeiten. Beim Dachausbau entstanden auf diese Weise zwei charmante 2,5-Zimmer-Wohnungen, umgebaut nach den geltenden Brand- und Denkmalschutzvorgaben.

## Modern bauen – Historie bewahren!

#### Wassergeräusche hemmen und dämmen

In Küche und Bad war besonderes Fingerspitzengefühl gefragt. Moderne Materialien und Elemente sollten sich harmonisch in die bestehende Substanz einfügen. Dabei setzten die Badarchitekten auf ein stimmiges Farbkonzept, das die Verbindung der modernen Oberflächen zu den alten Holzbalken schuf. Neue Wasserleitungen, kombiniert mit einer effektiven Dämmung gegen unerwünschte Geräuschentwicklung, sorgen für Komfort im Wohnumfeld. 11



**Solche Projekte  
brauchen eine Vision,  
Erfahrung und Sorgfalt.**



- Waschtisch** Me by Starck . Duravit
- Badmöbel** D-Neo . Duravit
- Spiegelschrank** Illuminato . Keller
- Waschtischarmaturen** Finoris . Hansgrohe
- Duschwände** Filia . Kermi
- Duschsystem** Crometta S 240 . Hansgrohe
- Duschwanne** Vario . Schmidlin
- WC** D-Neo . Duravit
- Betätigungsplatte** Sigma 20 . Geberit
- Garnituren** Addstoris . Hansgrohe
- Küchenmischer** Talis . Hansgrohe
- Waschmaschine** Adorawaschen V2000 . V-Zug
- Tumbler** AdoraTrocknen V2000 . V-Zug

# Die Vorschläge wurden immer perfekt auf meine Bedürfnisse zugeschnitten.

André Bitzi

BAUHERR



## Testimonial.

### — Seit wann stand im Raum, den Dachstock umzunutzen?

2010 musste die marode Substanz im Giebelbereich renoviert werden. Da hatte ich die Idee, zugleich auch die ungenutzte Fläche bewohnbar zu machen. Jedoch zögerte ich aufgrund der komplexen Bauvorschriften und Genehmigungsverfahren. Darüber hinaus stellte es eine besondere Herausforderung dar, eine nachhaltige Lösung aus den vorhandenen Flächen zu entwickeln.

### — Wie gross war Ihr persönlicher Aufwand für das Projekt?

Um den zeitlichen Aspekt hatte ich mir anfangs Sorgen gemacht, da ich beruflich sehr engagiert bin. Doch am Ende war mein Aufwand erstaunlich gering, da ich mit BadeWelten die perfekte Unterstützung gefunden habe. Die Erfahrung, der persönliche Kontakt und die akribische und professionelle Arbeitsweise waren beeindruckend.

### — Die Räume und Farbkombinationen wirken sehr harmonisch. Ist das Ihre Handschrift?

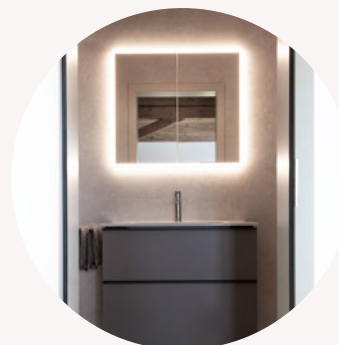
Die Materialauswahl, das Farbkonzept, die Raumaufteilung und die gesamte Haustechnik wurden für mich ideal vorbereitet. Ich erhielt massgeschneiderte Vorschläge, die perfekt auf meine Bedürfnisse abgestimmt waren und bei denen ich nur noch meine Wahl treffen musste. Dadurch habe ich eine unglaubliche Menge an Zeit gespart.

### — Was hat Sie am meisten beeindruckt?

Die Integration des Badezimmers in den Giebelbereich ist für mich besonders gelungen. Frau Reinhard-Bucher hat eine innovative Idee entwickelt, bei der das Bad in den hohen Raum des Giebels eingefasst wird. Somit entsteht ein zusätzlicher Winkel über der Decke des Bades, der sowohl als dekorative Fläche wie auch als wertvoller Stauraum genutzt werden kann.

### «Must-have»

Licht, das den Tag zum Leuchten bringt.



### — Welche Erwartung musste Ihr Bad erfüllen?

Das Bad ist für mich eine Tankstelle für wichtige Lebensenergie. Hier starte ich jeden erfolgreichen Tag, und hier entspanne ich am Abend. Daher sollte das Bad nicht nur funktional sein, sondern auch eine inspirierende, vitalisierende, belebende Quelle. Insofern sollte es eine gelungene Komposition aus Licht, Farben, Materialien und Oberflächen werden.

### — Was sind für Sie die Highlights des Projekts?

Das grösste «Highlight» ist für mich tatsächlich das Licht. Je nach Tageszeit und Aktivität im Bad empfängt mich die entsprechend passende Lichtfarbe und -intensität. Entweder beruhigend oder dynamisierend. Das gelingt nur mit einem ausgefeilten Lichtkonzept vom Profi – etwas, das bei der Badgestaltung oft vernachlässigt wird. Für mich hingegen ist es ein absolutes Must-have. Insofern ist es eine gelungene Komposition aus Licht, Farben, Materialien und Oberflächen geworden.

# Duravit – hohe Qualität und Liebe zum Detail

DURAVIT

Markus Wasser

Markus Wasser ist Geschäftsführer  
der Duravit Schweiz AG.



Vom 1817 gegründeten Steingutbetrieb im Schwarzwald entwickelte sich Duravit zum internationalen Komplettanbieter für individuelle Traumbäder. Mit Präsenz in über 130 Ländern ist Duravit in der Schweiz mit Showroom und Service vertreten.



Must-have

**Duravit**  
Happy D.2 plus c-shaped

— **Was macht Duravit-Produkte so besonders?**

Die hohe Qualität und die Liebe zum Detail, verpackt in innovativem Design. In unseren Produkten vereinen sich eine zeitgemässe Formensprache und Anwenderfreundlichkeit.

— **Was gehört für Sie zu einem wirklich modernen Bad unbedingt dazu?**

Ein Dusch-WC und die individuelle Beleuchtung über den Spiegeln oder dem Spiegelschrank!

— **Welche Kriterien sollte der perfekte Badplanungspartner erfüllen?**

Ein guter Badplaner sollte für die Benutzer planen! Das hört sich jetzt vielleicht etwas banal an. Tatsächlich stelle ich aber immer wieder fest, dass bei Beratungsgesprächen zu wenig auf die Bedürfnisse und Lebenssituation der zukünftigen Nutzer eingegangen wird. Ob man eine Familie mit Kindern berät, ein typisches «DINK-Paar» (double income – no kids) oder ältere Menschen – die Ansprüche an das Bad sind in jeder Lebensphase und -situation anders.

— **Welches Duravit-Highlight fällt einem in Ihrem Showroom als Erstes ins Auge?**

Die «Happy D.2 plus c-shaped»-Kombination. Das ist eine Serie, bei der die gerundete Keramik und das passende Badmöbel eine nahtlose Verbindung eingehen. Zusammen mit dem wundervollen runden Spiegel aus dieser Serie sieht das sehr organisch und einfach toll aus.

— **Duravit-Produkte findet man auf der ganzen Welt. Von der Walzmühle in Frauenfeld, bis zum One & Only Hotel auf den Malediven. Was ist Ihr Duravit-Lieblingsort?**

Natürlich mein eigenes Bad zu Hause!  
Wenn ich mit der Familie unterwegs bin, sind es die unzähligen Hard Rock Cafes! Wir sind nämlich Fans der Hard Rock Cafes, und es ist schon mehr als ein Running Gag, dass alle immer dort auf die Toilette gehen, um zu schauen, welches Duravit-Produkt vor Ort eingebaut ist!

# BadelWelten

DIE BADARCHITEKTEN



# WIR SETZEN AUF STARKE PARTNER

## PREMIUMPARTNER



## GROSSHANDELS-PREMIUMPARTNER



Hansgrohe

# Dieses Duschsystem lässt Ihren Puls höher schlagen

Mit Pulsify E duschen Sie stilvoll, sparsam und mit viel Spass.



## **Brausevergnügen in seiner reinsten Form**

Entdecken Sie Pulsify E: Dieses Duschsystem bietet Ihnen den vollen PowderRain Komfort in einem minimalistischen Look und akzentuiert damit Ihren individuellen Stil. Das ikonische kubische Design unterstreicht den Charakter von Pulsify E und macht das Duschsystem zu einem echten Blickfang in jedem Bad. Die klare Formensprache prägt die gesamte Serie bis hin zu den kleinsten Details. Die grosse Auswahl an Pulsify E Produkten bietet Ihnen eine konsistente Designsprache, von Kopf- und Handbrausen über Wandstangen und Brausearme. Für das Erscheinungsbild Ihres individuell gestalteten Bads ist unsere Produktvielfalt die perfekte Ergänzung. Besondere Highlights setzen die Oberflächen in Chrom, Mattschwarz, Mattweiss und Brushed Bronze. Gestalten Sie Ihre Dusche ganz nach Ihren Vorstellungen, und machen Sie mehr aus Ihrem Bad. Pulsify E ist einzigartiges Design mit Wow-Faktor!

## **Gut für Sie. Und für die Umwelt**

Wasser ist eine begrenzte Ressource. Deshalb ermöglicht jede Pulsify Dusche eine verantwortliche Wassernutzung. Im Vergleich zu unseren herkömmlichen Brausen, die durchschnittlich 15 Liter pro Minute verbrauchen, reduzieren die EcoSmart-Varianten von Hansgrohe den Wasserverbrauch um bis zu 40% (8 Liter pro Minute) und die EcoSmart+ Varianten sogar um bis zu 60% (6 Liter pro Minute). So duschen Sie besonders nachhaltig und sparen wertvolle Ressourcen bei gleichbleibendem Komfort.

[www.badewelten.ch/hansgrohe](http://www.badewelten.ch/hansgrohe)

Laufen

# Die Evolution einer Ikone

Die kultige Kollektion ILBAGNOALESSI kehrt in einem neuen Look zurück.

2002 schuf Laufen zusammen mit der italienischen Designfabrik Alessi und ihrem Designer Stefano Giovannoni die ikonische Badkollektion ILBAGNOALESSI und schrieb damit Geschichte im Badezimmer. Mit neuen filigranen Waschtischen, Badewannen und Möbeln zeigt die Kollektion jetzt weitere faszinierende Facetten. Die von Stefano Giovannoni entworfenen Neuzugänge sind das Ergebnis der Evolution von Materialien, neuen Technologien und der Liebe zu Objekten, die ästhetisch Maßstäbe setzen. Bemerkenswert sind die neuen Farben Weiss matt, Schwarz matt und Caffè matt sowie die zweifarbige Badewanne. Die Möbel der Kollektion sind aus Materialien der neuesten Generation gefertigt. Es gibt sie in unterschiedlichen Holzvarianten, warmen, erdigen Tönen und mit Oberflächen aus Steinzeug, die aussergewöhnliche Farbeffekte im Bad erzeugen.

[www.badewelten.ch/laufen](http://www.badewelten.ch/laufen)



ELEMENTO

## Badetücher wärmen und Energie sparen

Das «ELEMENTO Lift & Coast»-System senkt den Energieverbrauch massiv.

Der digitale ELEMENTO-Badetuchwärmer sieht gut aus und spart auch noch jede Menge Energie – dank dem «ELEMENTO Lift & Coast»-System (L&C). Dieses System muss man sich wie ein Mehrganggetriebe bei einem Fahrzeug vorstellen: Beim Beschleunigen wird bekanntlich viel Leistung aufgewendet. Sobald die Zielgeschwindigkeit erreicht ist, schalten wir dann in einen höheren Gang und können das Tempo mit geringem Energieaufwand halten.

Die digitale Steuerung des ELEMENTO beginnt bereits kurz vor Erreichen der Zieltemperatur damit, die Leistung zurückzunehmen, sodass die Oberflächentemperatur nicht überschwingt. Um die gewählte Oberflächentemperatur zu halten, wird nur noch so viel Energie aufgewendet wie nötig. Damit wird die Reaktionszeit der Wärmeabgabe an den Raum wesentlich erhöht und der Energiebedarf gesenkt.

[www.badewelten.ch/elemento](http://www.badewelten.ch/elemento)

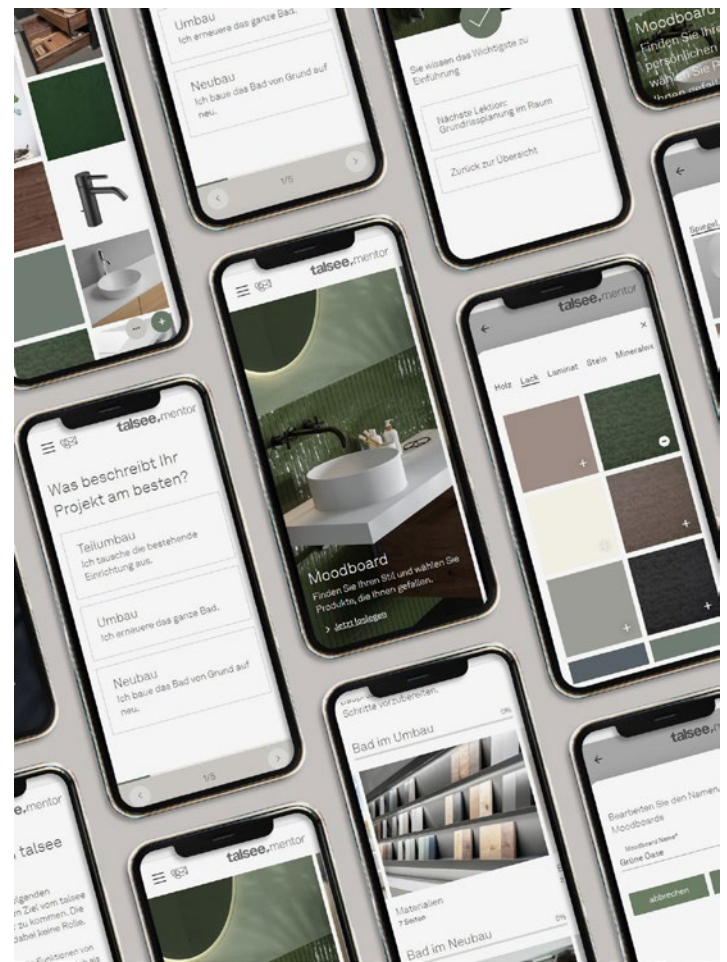
talsee

# Massarbeit mit dem digitalen Stilfinder

talsee sorgt mit talsee mentor für eine individuelle Raumgestaltung.

Das Badezimmer zu renovieren oder neu zu bauen, gehört zu den komplexeren Projekten. Mit der neuen Webapplikation talsee mentor unterstützt die Schweizer Manufaktur für Badmöbel Kundinnen und Kunden bei ihrem Bad-projekt jetzt auch digital. talsee mentor verfügt über verschiedene Module. Das «Moodboard» erleichtert es, den persönlichen Stil zu finden. Per «Bedarfsabklärung» werden die individuellen Wünsche bereits in der Vorbereitungsphase digital übermittelt. Das Modul «Bauprozess» macht den Ablauf des (Um-)Baus verständlicher. So kann talsee mittels digitalen Stilfinders erste Eckpunkte zum Projekt aufnehmen und anschliessend die persönliche Beratung in einer seiner fünf Ausstellungen besonders individuell gestalten. Gemeinsame Ideen werden dann mit Partnerunternehmen wie dem Sanitärbetrieb in der Nähe effizient und nach Mass umgesetzt.

[www.badewelten.ch/talsee](http://www.badewelten.ch/talsee)



Zehnder

# Einzigartige Farb- und Stiltrends

Design-heizkörper von Zehnder sind ein optisches Highlight für jedes Badezimmer.

Für Zehnder waren Heizkörper schon immer mehr als nur reine «Raumwärmer». Die Design-heizkörper des Raumklimaspezialisten bieten auch die Möglichkeit einer individuellen Raumgestaltung, denn mit ihnen lassen sich frische Farbimpulse und Akzente für ein modernes Raumambiente setzen. Der Design-heizkörper Zehnder Ribbon beispielsweise setzt in der intensiven Trendfarbe Pigeon Blue einen ausdrucksstarken Akzent im Badezimmer. Zehnder Vitalo Bar in Cream wiederum sorgt mit seiner sanft-hellen Oberfläche für ein beruhigendes Raumgefühl. Die Auswahl der passenden Heizkörperfarbe fällt dank dem umfassenden modernen Angebot an Farben und Oberflächen leicht. Zudem ist ein Design-heizkörper von Zehnder technologisch wie ästhetisch eine sichere Investition in die Zukunft, da das zeitlose Zehnder-Farbsystem auch kommenden Trends entsprechen wird.

[www.badewelten.ch/zehnder](http://www.badewelten.ch/zehnder)



KEUCO

# Barrierefreie Badprodukte im Spitzendesign

Einzigartiges Design – Studio F. A. Porsche gestaltet barrierefreie Badprodukte für KEUCO.



## Die Serie

Designliebhaber, die Barrierefreiheit im Bad integriert wissen wollen, werden bei KEUCO überrascht: Produkte in minimalistischem Erscheinungsbild – ein Design, das begeistert. Auffällig bei der gesamten barrierefreien Serie KEUCO AXESS, Design by Studio F. A. Porsche, ist die klare Linienführung aller Produkte – vom Stützklappgriff über das Relingsystem für die Dusche und die Haltegriffe bis hin zum Hocker. Die Produkte der Serie sind in den Oberflächen Chrom, Schwarz matt oder Alu-Chrom erhältlich. Das reduzierte, auf das Wesentliche fokussierte Design vereint Ästhetik und barrierefreie Funktionalität in stilvoller und innovativer Art und Weise.

## Halt, Sicherheit und Sitz

Wer sagt, dass gutes Design vor Stützklappgriffen Halt machen muss? Studio F. A. Porsche hat mit KEUCO eine auffallend schöne und einzigartige Lösung entwickelt. Der optisch ansprechende Stützklappgriff ist das besondere Highlight der barrierefreien Serie KEUCO AXESS. Hochgeklappt steht er einzigartig flach an der Wand. Das Relingsystem und die Haltegriffe der Serie KEUCO AXESS zeichnen sich durch ihr reduziertes Design aus. Das vielseitige Sortiment gibt Halt und Sicherheit in Dusche und Wanne, am Waschtisch und WC. Trotz hoher Stabilität beim Festhalten und Abstützen wirkt das Design leicht und elegant.

Mit dem mobilen «KEUCO AXESS» Hocker hat KEUCO das Sortiment von Sitzen erweitert. Auch sein Design stammt von Studio F. A. Porsche und folgt – wie die gesamte Serie – einem hohen Anspruch: so reduziert wie möglich, so sicher wie möglich, so komfortabel wie möglich.

[www.badewelten.ch/keuco](http://www.badewelten.ch/keuco)

Geberit

# Einzigartiges Wohlfühlerlebnis

Intelligente Technik, Komfortfunktionen und ein modernes Design zeichnen Geberit AquaClean Dusch-WCs aus.



## Geberit hat das Dusch-WC konsequent weiterentwickelt und perfektioniert

Wasser reinigt sanft und doch gründlich. Für immer mehr Menschen ist deshalb die natürliche WC-Hygiene mit Wasser eine Selbstverständlichkeit. AquaClean Dusch-WCs von Geberit sorgen auf Knopfdruck den ganzen Tag für Frische, Sauberkeit und ein einzigartiges Wohlfühlerlebnis. Geberit AquaClean bietet eine grosse Vielfalt an unterschiedlichen Dusch-WCs für jedes Bad und jedes Budget: von der eleganten Komplettanlage bis zum flexiblen WC-Aufsatz. Intelligente Technik, Komfortfunktionen und ein modernes Design zeichnen alle Modelle aus. Die patentierte WhirlSpray-Duschtechnologie ermöglicht eine gründliche und schonende Reinigung bei geringem Wasserverbrauch.

## Mit dem Geberit Monolith einfach und schnell zur Wellnesszone

Wenn es Zeit, Budget oder Bausubstanz nicht zulassen, den Spülkasten unsichtbar in die Wand zu integrieren, bietet das Sanitärmodul Geberit Monolith eine Alternative. Unter einer eleganten Oberfläche befinden sich ein extraschlanker Spülkasten sowie die erforderliche Sanitärtechnik. Der Geberit Monolith lässt sich schnell, einfach und ohne viel Schmutz installieren. Seine Frontabdeckung ist in verschiedensten trendigen Farbtönen erhältlich, darunter neuerdings auch Steinzeug Betonoptik und Schieferoptik oder als kundenspezifische Anfertigung. Die Monolith Sanitärmodule sind mit allen WC-Keramiken sowie den Geberit AquaClean Dusch-WCs kombinierbar.

[www.badewelten.ch/geberit](http://www.badewelten.ch/geberit)

# Beim Duschen am meisten Geld sparen!

Voller Komfort bei kleinstem Wasserverbrauch mit der Duravit MinusFlow.

Mit unserer Duschbrause Duravit MinusFlow (Testsieger Stiftung Warentest 4/2023) sparen Sie mehr als CHF 200.00 pro Person im Jahr. Wir rechnen Ihnen das gerne einmal vor: Wir gehen von 220 x 10 Minuten Duschen pro Jahr aus. Dabei wird das Wasser von 11 auf 38 Grad erwärmt. Die Kilowattstunde kostet laut Statista durchschnittlich CHF 0.27. Damit hat sich die Duschbrause nach rund einem Monat amortisiert (Kosten rund CHF 30.00), und Sie sparen in den nächsten elf Monaten noch etwa CHF 166.00 an Energiekosten. Dazu kommt noch die Wasserersparnis von 17 600 Litern pro Jahr (8.8 l/min anstatt 15 l/min) bzw. eine weitere Einsparung von CHF 50.00 (CHF 2.80 / 1000 Liter Schweizer Durchschnitt für Wasser und Abwasser). Sie geniessen den vollen Komfort, tun etwas für die Umwelt und sparen Bares. Worauf warten Sie noch?

[www.badewelten.ch/duravit](http://www.badewelten.ch/duravit)



# Die ökologischste Waschmaschine

Die AdoraWaschen V6000 von V-Zug überzeugt durch hohe Energie- und Schleudereffizienz.

Vor knapp 10 Jahren hat V-Zug die erste Waschmaschine mit Wärmepumpentechnologie auf den Markt gebracht. Ihr Nachfolgemodell, die AdoraWaschen V6000 mit Wärmepumpe, ist nach wie vor einzigartig und erreicht bei den hohen Anforderungen der neuen Energieverbrauchskennzeichnung der Europäischen Union die Klasse A in der Energieeffizienz und in der Schleudereffizienz.

Die AdoraWaschen V6000 ist mit einer Wärmepumpenheizung sowie einer konventionellen Heizung ausgestattet. Dank der einzigartigen Wärmepumpentechnologie minimiert die AdoraWaschen V6000 den Energiebedarf in allen Programmen automatisch. Das eHybrid-System sorgt – je nach eingestellter Stufe – für weniger bis maximale Energieeinsparung. Mit EcoManagement werden der prognostizierte sowie der effektive Verbrauch angezeigt. So optimieren Sie Ihr umweltfreundliches Waschverhalten.

[www.badewelten.ch/v-zug](http://www.badewelten.ch/v-zug)



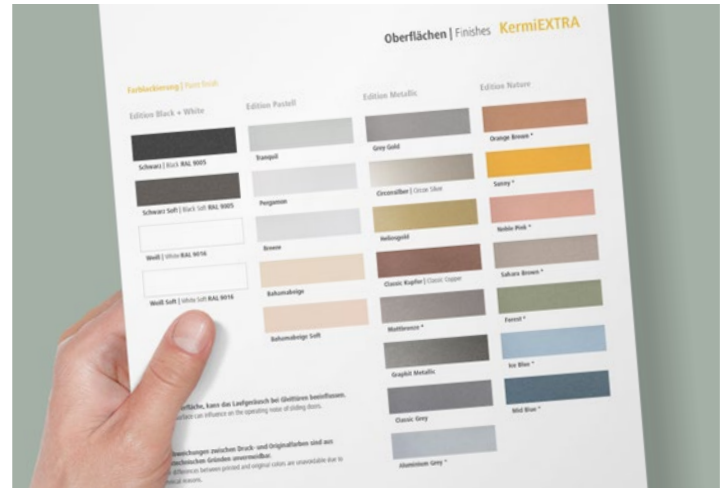
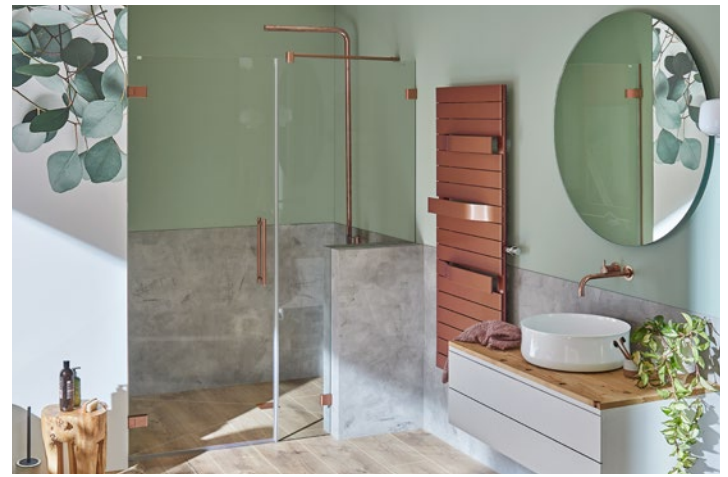
Kermi

# Mehr Farbe wagen

Individuelle Farbgestaltung von Kermi Duschkabinen.

Mit den Sanitärfarben des KermiEXTRA-Sonderprogramms bekommt jede Kermi-Duschkabine eine persönliche Note. Je nach Geschmack, räumlichem Anspruch oder persönlicher Lebenssituation sind farbige Oberflächen ideal, um die Raumstimmung im Bad zu betonen. Kermi bietet mit vier verschiedenen Farbeditionen eine grosse Auswahl an: Mit Oberflächen in Schwarz Soft oder Weiss Soft aus der **Edition Black + White** liegen Sie voll im Trend. Frische, ausdrucksstarke Farben beinhaltet die **Edition Nature**. Farben der **Edition Pastell** verleihen den Kermi-Duschkabinen einen samtigen, seidigen Softeffekt und verstärken die hochwertige Optik. Die stylische **Edition Metallic** setzt Akzente im Retro-trend der 1950er-Jahre. Zudem sind alle normierten RAL-Farben möglich. Geben Sie Ihrer Duschkabine eine persönliche Note. Passen Sie Ihre Kabine farblich dem Ambiente Ihres Bades an.

[www.badewelten.ch/kermi](http://www.badewelten.ch/kermi)



BWT

# Trinkwasser vor Legionellen schützen

Legionellen-Alarm: Wenn Duschen, Whirlpools oder Klimaanlage zur Gefahr werden.

Vielen Verbrauchern ist gar nicht bewusst, dass man in den eigenen vier Wänden an mit Keimen belastetem Wasser erkranken kann. Legionellen vermehren sich gerne dort, wo Wasser längere Zeit steht, nur sehr langsam fließt und die Warmwassertemperaturen zu niedrig sind (Boiler-temperatur tiefer als 55 °C) – beispielsweise aufgrund übertriebener Energiesparmassnahmen. Die Ansteckung erfolgt nicht über das Trinken, sondern über Aerosole, die in die Lunge gelangen. Diese kleinsten Flüssigkeits-tröpfchen in der Luft atmet man zum Beispiel in der Dusche oder am Waschbecken ein. Zu den Symptomen einer Legionellen-pneumonie gehören Fieber, Husten, Kopf- und Gelenkschmerzen.

Wir von der BWT können Ihr Trinkwasser vor Legionellen schützen. Gerne bieten wir Ihnen vor Ort eine Erstberatung an und begleiten Sie später bei der kontinuierlichen Qualitätssicherung.

[www.badewelten.ch/bwt](http://www.badewelten.ch/bwt)



KWC

## Ästhetische Formensprache. Kunstvolle Eleganz.

Die Armatur KWC ORA ist der perfekte Match für jedes Lifestyle-bad.

### Der schlichte Knauf betont das schlanke Design

Das Bad ist ein besonderer Ort, eine Wohlfühloase, komfortabel, sicher. Hier starten und beenden wir den Tag. KWC hat die Armaturen dafür: funktional, einfach zu bedienen und preisgekrönt. Das Design der KWC ORA ist ganz besonders elegant und raffiniert. Ihre Formensprache lässt diese Armatur optisch mit dem Waschtisch verschmelzen: ein schlanker, zylindrischer Knaufhebel, kombiniert mit einer softkubischen Basis. So passt die KWC ORA perfekt in das moderne Lifestyle-bad. Doch der elegante Look überzeugt auch funktional. Die Wasserauslösung ist verblüffend einfach. Ebenso praktisch ist der Perlator. Mit seinem einstellbaren Winkel reduziert er das Spritzen auf ein Minimum, unabhängig von Form und Grösse des Waschbeckens.

### Einfach. Raffiniert.

Der elegante Hebel kommt ohne Anschnitt, die Armatur ohne Rosette aus. So gibt es keine Fugen, in denen sich Schmutz ansammelt. Das erleichtert die Reinigung und sorgt für hygienische Verhältnisse. Der einstellbare Perlator ist in den Auslauf integriert und reduziert den Wasserverbrauch auf ein Minimum. Auch der Wasserablauf ist mit seiner Push-Open Funktion besonders anwenderfreundlich. Die 2-in-1-Ablauf-garnitur ist aus hochwertigem Metall gefertigt und eignet sich für Becken mit und ohne Überlauf. Mit QuickInstallation lässt sich KWC ORA auch bei engen Platzverhältnissen schnell und bequem montieren. Die Befestigungsmutter wird zunächst nur leicht angeschraubt. Zur endgültigen Befestigung werden die Feststellschrauben einfach angezogen.

[www.badewelten.ch/kwc](http://www.badewelten.ch/kwc)

**W** Know-how  
aus erster Hand.

## Wir Teilen unsere Expertise mit Ihnen.

Entdecken Sie unsere  
Ratgeberplattform  
«Experten Lounge»  
und profitieren Sie  
vom Know-how unserer  
Experten sowie den  
Erfahrungen unserer  
zufriedenen Kunden.



Mit der «Experten Lounge» haben Sie rund um die Uhr Zugriff auf hochwertige Inhalte, die Ihnen helfen, Ihr Bad in einen Ort der Entspannung und des Wohlbefindens zu verwandeln. Unser Expertenteam arbeitet konstant daran, Ihnen die aktuellsten Infos und praxiserprobten Tipps zu liefern.

Dazu haben Sie die Chance, von den Erfahrungen unserer zufriedenen Kunden zu profitieren sowie wertvolle Einblicke und Empfehlungen zu erhalten. Besuchen Sie unsere Ratgeberplattform und tauchen Sie ein in die faszinierende Welt des Bades.

[www.badewelten.ch/ratgeber](http://www.badewelten.ch/ratgeber)

**BadeWelten** **W**  
DIE BADARCHITEKTEN

GEWINNEN SIE EIN  
CLEANET RIVA VON LAUFEN  
IM WERT VON CHF 3'974.-

UVP EXKL. MWST.

LIEFERUNG, INSTALLATION UND INBETRIEBNAHME ERFOLGEN DURCH BADEWELTEN.  
BAULICHE MASSNAHMEN SIND NICHT INBEGRIFFEN. STROM, WASSER SOWIE DIE NÖTIGEN  
ANSCHLÜSSE MÜSSEN VORHANDEN SEIN. BITTE VORAUSSETZUNGEN ONLINE BEACHTEN!

MITMACHEN  
UND GEWINNEN!  
TEILNAHMESCHLUSS  
31.12.2023

### FORMVOLLENDET KOMFORTABEL

Mit seinem zeitlos eleganten Keramikkörper integriert sich das Dusch-WC Cleanet Riva in jedes Badambiente und vermittelt den Nutzern Lebensqualität durch die Intimreinigung mit purem Wasser.

Mehr Infos über Cleanet Riva von LAUFEN und die Teilnahme am Wettbewerb finden Sie hier:

[WWW.BADEWELTEN.CH/WIN](http://WWW.BADEWELTEN.CH/WIN)

LAUFEN



### CLEANET RIVA – UMFASSEND SAUBER

Das Dusch-WC Cleanet Riva bietet den Nutzern vielseitige und intuitiv bedienbare Duschfunktionen sowie ein mehrstufiges Hygienekonzept, bei dem alle wesentlichen Teile regelmässig gereinigt und entkalkt werden.

# Haustech Tage 2023 WIN



haustechtage.ch/win

Hauptpreis-Sponsor

**SANITAS  
TROESCH**

Hauptpreis

Gewinnen Sie

**1 × Traumbad\***

Gold Partner



■ GEBERIT

Hoval



**Badewelten**   
DIE BADARCHITEKTEN

**KlimaWelten**   
DIE HEIZUNGSEXPERTEN

**1 Traumbad  
+ 250  
weitere attraktive  
Preise im  
Gesamtwert von über  
CHF 70 000.\***

**Nehmen Sie online teil  
oder an einem unserer  
26 Standorte.**

Besuchen Sie die **HaustechTage**  
am **1.+2. September 2023**  
in Ihrer Region.

Sie sind weiterhin auf der Suche nach einem Traumbad oder gar einer neuen Heizlösung? Wer sich gerade mit einer dieser Fragen auseinandersetzt, findet bei unseren Mitgliedern die Antworten dazu. Unsere Experten für Traumbäder und Heizlösungen zeigen mit konkreten Lösungen das breite Spektrum an Gestaltungsspielräumen, das sich Bauherren und Eigenheimbesitzern heute bietet. Besuchen Sie unsere Experten in Ihrer Region. Inspirationen und Innovationen warten auf Sie – und wer weiss – möglicherweise sogar einer unserer über 250 attraktiven Preise.

\*Mehr Informationen über die Preise und die Teilnahmebedingungen des Wettbewerbs finden Sie hier: [haustechtage.ch/win](https://haustechtage.ch/win)

# BadelWelten

DIE BADARCHITEKTEN



## KANTON AARGAU

BÄR HAUSTECHNIK AG, AARBURG  
BP HAUSTECHNIK AG, STAFFELBACH  
GROLIMUND AG, MURI  
H. MÖSCH AG, GIPF-OBERFRICK  
HUG SANITÄR + HEIZUNGEN AG, REINACH  
PAUL RYSER AG, AARAU  
WINKLER WIL HAUSTECHNIK AG, WIL  
WÜRMLI HAUSTECHNIK AG, WETTINGEN

## KANTON BASEL-LANDSCHAFT

LÜTHI HAUSTECHNIK AG, BIRSFELDEN  
SCHNEIDER SANITÄR + SPENGLEREI AG, PRATTELN

## KANTON BERN

MICHEL HAUSTECHNIK AG, GWATT  
STEINER WICHTRACH HAUSTECHNIK AG, WICHTRACH  
SPIESS ENERGIE + HAUSTECHNIK AG, ADELBODEN

## KANTON GLARUS

WUNDERLE HAUSTECHNIK AG, NÄFELS

## KANTON GRAUBÜNDEN

ENGATECH AG, PONTRESINA  
ISSLER DAVOS AG, DAVOS PLATZ  
K. BURKHARDT + SOHN AG, THUSIS  
PLAIVTEC HAUSTECHNIK GMBH, ZUOZ  
SCHENK BRUHIN AG, CHUR

## KANTON LUZERN

GRÜTER HANS AG, OBERKIRCH  
ROGGER SANITÄR-HEIZUNG AG, RUSWIL

## KANTON SCHAFFHAUSEN

SCHERRER HAUSTECHNIK AG, SCHAFFHAUSEN

## KANTON SCHWYZ

ITEN SANITÄR AG, KÜSSNACHT AM RIGI  
NIEDERMANN AG, SATTEL  
VOGT HEIZUNG SANITÄR AG, REICHENBURG

## KANTON SOLOTHURN

LIECHTI HAUSTECHNIK AG, OENSINGEN

## KANTON ST. GALLEN

MAYER HAUSTECHNIK AG, RORSCHACH  
SCHENK BRUHIN AG, SARGANS  
SCHWIZER HAUSTECHNIK AG, GOSSAU + ST. GALLEN

## KANTON THURGAU

BÄR + SOHN AG, KREUZLINGEN  
HAUSTECHNIK EUGSTER AG, ARBON + ROMANSHORN  
HAUSTECHNIK MATHIS AG, MATZINGEN

## KANTON NIDWALDEN

BIRCHER SANITÄRE ANLAGEN AG, ENNETBÜRGEN

## KANTON OBWALDEN

ROHRER + CO AG, SARNEN

## KANTON URI

ARNOLD HEIZUNG SANITÄR AG, SCHATTDORF

## KANTON WALLIS

OTTO STOFFEL AG, VISP

## KANTON ZUG

ANTON BACHMANN AG, ROTKREUZ  
NIEDERMANN AG, BAAR  
SCHÄRER + BECK AG, STEINHAUSEN

## KANTON ZÜRICH

A. BALTENSPERGER AG, ZÜRICH  
P. + S. CHRISTEN AG, EFFRETIKON  
DUBACH AG, HINWIL  
KAUFMANN SPENGLEREI + SANITÄR AG, EGG  
LEE SANITÄR AG, EGLISAU  
SCHÄPPI & MEIER AG, BASSERSDORF  
HEINZ WÄLTI HAUSTECHNIK, LANGNAU AM ALBIS  
ZEINDLER HAUSTECHNIK GMBH,  
MARTHALEN + WINTERTHUR

## FÜRSTENTUM LIECHTENSTEIN

OSPELT HAUSTECHNIK AG, VADUZ